

# 1月の予定

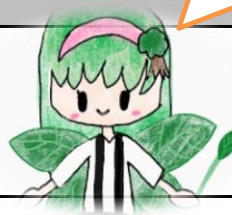
※予定なので、変更する場合があります。ご了承ください。

日	曜	行 事 予 定	給 食
1	木		/
2	金		/
3	土		/
4	日		/
5	月		/
6	火		/
7	水	始業式 体位測定（～1/16） 給食後12:55ごろ下校	○
8	木	業間：なわとびだんご大会①	○
9	金	あいさつ運動 業間ペース走	○
10	土		/
11	日		/
12	月		/
13	火	あいさつ運動 おさらい会（3年）	○
14	水	業間ペース走 委員会活動	○
15	木	2～3校時：にじいろキャラバン（低・中学年） 4校時：なわとびだんご大会②	○
16	金	業間ペース走	○
17	土		/
18	日		/
19	月	業間ペース走 マラソン大会前健康診断 資源ごみ 口座引き落とし日	○
20	火	1・2校時：海事研修出前講座（4年）	○
21	水	読み聞かせ 業間ペース走 クラブ活動	○
22	木		○
23	金	マラソン大会	○
24	土		/
25	日		/
26	月	給食週間（～1/30）	○
27	火	児童朝会 2校時：防災出前講座（4年）	○
28	水	（マラソン大会予備日）	○
29	木		○
30	金	新一年生入学説明会	○
31	土		/

2026年 スタートです。  
さらに「日本一やさしい学校」をめざして、  
がんばります！



マラソン大会、応援よろしく  
お願いします。ぜひ、子ども  
たちのがんばりを見にいら  
してください。



※4校時・・・月曜日13：45下校（1年生）

5校時・・・月・水曜日14：35、火・木・金曜日は14：50下校、

6校時・・・月・水曜日15：20、火・木・金曜日は15：45下校です。